

محصولات تخصصی مراقبت از مفاصل و استخوان‌ها ضمن پیشگیری از ایجاد آسیب، به مراحل درمان و بازپایی توان حرکتی مصرف کننده کمک کرده و منجر به حفظ سلامتی و افزایش کیفیت زندگی می‌شود. اتمسی، همراه شما در تمامی مراحل زندگی می‌باشد.

زانوبند کشتی تنفسی کشکک بسته TK 20

پارچه کشتی تنفسی، حمایت از کپسول مفصلی، فشار ملایم

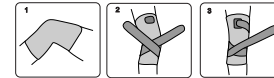
زانوبندهای کشکک بسته، نوعی از زانو بندها هستند که با ایجاد حمایت و فشار ملایم در اطراف کپسول مفصلی زانو، درد ناشی از آسیب را کاهش می‌دهند. این نوع زانو بندها، با ایجاد فشار ملایم بر روی کشکک زانو، باعث کاهش درد استخوان کشکک شده و به بهبود آسیب‌های خفیف زانو کمک می‌کند. همچنین این زانو بند با ایجاد گرمای موضعی در ناحیه مفصل زانو، به خصوص در فصول سرد سال، باعث گرمایش مفصل شده و از ایجاد آسیب‌های احتمالی ناشی از سرما در مفصل جلوگیری می‌کند.

ویژگی‌ها و مزایا:

قابلیت تغییر سایز هنگام تغییر ورم زانو به دلیل ساختار کشتی ایجاد گرمای موضعی در زانو احساس راحتی هنگام استفاده تسکین دهنده دردهای خفیف زانو

روش استفاده:

پای خود را به نحوی که زانو در ناحیه میانی زانو بند قرار گیرد، وارد زانو بند کنید.



زانوبند چهار فنره TK 22

چهار فنر حامی زانو، التیام درد، دارای پد سیلیکونی، ثبات زانو

زانوبندهای ۴ فنره، با ایجاد حمایت و فشار ملایم در اطراف کپسول مفصلی زانو، درد ناشی از آسیب را کاهش می‌دهد. به دلیل وجود چهار فنر در قسمت‌های جانبی و خارجی زانو، بیشتر بار وارد شده به زانو توسط این فنرها جذب می‌شود و باعث کاهش تنش وارده به مفصل می‌شود و به بهبود عضو آسیب دیده کمک می‌کند. همچنین با ایجاد محدودیت نسبتاً زیاد در خم و راست شدن زانو، تاندون‌ها و رباط‌ها تحت کشش کمی قرار می‌گیرند که این خود باعث تسریع در روند درمان آسیب می‌شود. جهت جلوگیری از سایندهای کشکک زانو، ناحیه کشککی آن به صورت باز طراحی شده

است. همچنین در این ناحیه از پدهای سیلیکونی استفاده شده تا بیمار احساس خوشایندی هنگام استفاده از زانو بند را داشته باشد. با استفاده از این زانو بند، زانو دارای ثبات نسبی می‌شود.

ویژگی‌ها و مزایا:

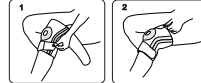
وجود چهار اتل در مفصل زانو باعث ایجاد ثبات و محصل و بهبود آسیب می‌کند. همچنین به دلیل خم و راست شدن زانو، تاندون‌ها و رباط‌ها تحت کشش کمی قرار می‌گیرند که این خود باعث تسریع در روند درمان آسیب می‌شود. همچنین با ایجاد محدودیت در خم و راست شدن زانو، تاندون‌ها و رباط‌ها تحت کشش کمی قرار می‌گیرند که این خود باعث تسریع در روند درمان آسیب می‌شود. جهت جلوگیری از سایندهای کشکک زانو، به وسیله ناحیه کشکک باز

تسکین دهنده دردهای زانو

حمایت از زانو بدون ثبات احساس راحتی هنگام استفاده

روش استفاده:

پای خود را از ناحیه باز تر زانو بند، وارد زانو بند کنید، به نحوی که کشکک زانو در حفره کشکک و اتل‌های فنری در دو طرف داخلی و خارجی زانو قرار گیرند. سپس بندهای استرپ را محکم کنید.



زانوبند کشکک باز با استرپ بالا و پایین TK 25

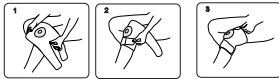
حمایت و ثبات زانو، التیام درد، دارای پد سیلیکونی زانو بند کشکک باز با ایجاد حمایت و فشار ملایم در اطراف کپسول مفصلی زانو، درد ناشی از آسیب را کاهش داده، بار اعمالی را جذب و به بهبود عضو آسیب دیده کمک می‌کند. همچنین با ایجاد محدودیت در خم و راست شدن زانو، تاندون‌ها و رباط‌ها تحت کشش زیادی قرار نمی‌گیرند که این خود باعث تسریع در روند درمان آسیب می‌شود. همچنین به دلیل خم و راست شدن زانو، ناحیه کشککی آن به صورت باز طراحی شده تا از سایندهای کشکک جلوگیری شود. علاوه بر این، در این ناحیه از پدهای سیلیکونی استفاده شده تا بیمار احساس خوشایندی هنگام استفاده از زانو بند را داشته باشد.

ویژگی‌ها و مزایا:

وجود سه استرپ باعث فیت شدن زانو بند بر روی مفصل زانو می‌شود. تسکین دهنده درد زانو جلوگیری از انحراف کشکک زانو به وسیله ناحیه کشکک باز

احساس راحتی هنگام استفاده تسکین دهنده دردهای زانو روش استفاده:

پای خود را از ناحیه باز تر زانو بند، وارد زانو بند کنید، به نحوی که کشکک زانو در حفره کشککی قرار گیرند. سپس بندهای استرپ را محکم کنید.



سپورتن کشکک TK 41

محافظ کشکک زانو، کاهش درد کشکک

سپورتن کشکک، با ایجاد یک فشار ملایم بر روی کشکک، باعث برداشته شدن بار از روی تاندون کشکک شده و به آن اجازه میدهد که در شرایط استراحت قرار گرفته و تحت فشار نباشد. علاوه بر این، این ارتز با دارا بودن پد سیلیکونی، از ضربات کم انرژی وارده به کشکک و ایجاد درد و آسیب ثانویه در استخوان کشکک جلوگیری می‌کند.

ویژگی‌ها و مزایا:

کاهش فشار اعمالی بر روی تاندون کشکک در زمان آرتریز تریب خفیف جذب ضربه‌های وارده به کشکک

روش استفاده:

استرپ سپورتن کشکک را دور زانو و به صورتی ناحیه زلی آن روی کشکک قرار گیرد، ببندید.



نکات و روش نگهداری:

با دست و صابون در دمای ۳۰ درجه سانتی گراد (آب ولرم) شسته شود. هوا را محیط و بدون تابش گرما و نور خشک شود. از فرفرند و اتو کردن پرهیز کنید. جهت اطلاع از نحوه و مدت زمان استفاده با پزشک معالج خود مشورت کنید. از اعمال حرارت مستقیم و غیر مستقیم بر روی آن، جلوگیری کنید. از استفاده مشترک بین افراد دارای بیماری پوستی جلوگیری گردد.

Elastic Knee Support TK 20

Breathable Elastic Fabric, joint capsule support, gentle pressure

Elastic Knee Support is a type of knee braces that reduce pain from injury by providing support and gentle pressure around the joint capsule of the knee. This type of knee braces, by putting gentle pressure on the patella, reduces the pain of the patella bone and helps to heal minor knee injuries. Also, this knee brace warms the joint by creating local heat in the knee joint area, especially in the cold seasons of the year, and prevents possible injuries caused by cold in the joint.

Features and Benefits:

- The ability to change the size when the swelling of the knee changes due to construction.
- Feeling comfortable when using
- Relieves mild knee pain

How to Use:

Insert Your foot in the brace where your knee is in the middle of the brace.



Knee Support-Springs TK 22

4 Spring Knee Support and Immobilizer, Pain Relief, Silicone Pad

Knee braces with 4 springs reduce pain caused by injury by providing support and gentle pressure around the joint capsule of the knee. Due to the presence of four springs on the lateral and external parts of the knee, most of the load on the knee is absorbed by these springs, which reduces the stress on the joint and helps to heal the injured limb. Also, by creating a relatively large restriction in bending and straightening the knee, the tendons and ligaments are under a little tension, which accelerates the healing process of the injury. In order to prevent wear of the kneecap, the patellar area is designed in

an open manner. Silicone pads are also used in this area so that the patient feels comfortable when using the knee brace. By using this knee brace, the knee becomes relatively stable.

Features and Benefits:

- Relieves knee pains
- Supports unstable knees
- Prevents knee patella deviation by open patella area
- Low weight
- Feeling comfortable while using.

How to Use:

Insert your foot into the knee brace from the wider area of the knee brace so that the patella of the knee is placed in the patella cavity of the knee brace and the spring splints are placed on the inner and outer sides of the knee. Then tighten the straps.



Knee Support-Straps TK 25

Knee Support and Immobilizer, Pain Relief, Silicone Pad

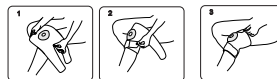
By providing support and mild pressure around the knee joint capsule, Knee Support with Straps brace reduces the pain caused by the injury, absorb the load and help the injured limb to heal. Also by limiting knee flexion and extension, the tendons and ligaments are not stretched too much, which accelerates the healing process. Also, due to flexion and extension of the knee, the patella area is designed to be open to prevent patella wear. Silicone pads are also used in this area so the patient feels comfortable while using the brace.

Features and Benefits:

- Relieves knee pains
- Preventing knee patella deviation by open patella area
- Three Straps fit the knee brace on your knee

How to Use:

Insert your foot into the knee brace from the wider area of the knee brace, so that the kneecaps are placed in the patellar socket. Then tighten the straps.



Patella Support TK 41

Patella Support and Immobilizer, Pain Relief, Silicone Pad

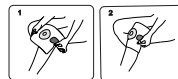
The patellar support, by putting a gentle pressure on the patella, removes the load from the patellar tendon and allows it to be at rest and not under pressure. In addition, to this, having a silicone pad, prevents low-energy impacts to the patella and causing pain and secondary damage to the patella bone.

Features and Benefits:

- Reducing the applied pressure on the patellar tendon
- Treatment of mild arthritis
- Absorption of blows to the patella

How to Use:

Wrap the patella support strap around the knee so that the gel area is on the patella.



Maintenance:

- Avoid washing the brace with hot water.
- Avoid washing the brace with washing machine.
- Wash with soap.
- Avoid pressing and ironing the brace.

Warning:

- Consult your doctor for information on the method and duration of use.
- Avoid tightening the knee brace too tightly.
- Avoid applying direct and indirect heat on it.
- Prevent joint use between people with skin disease.

OTESSY[®]
Products for all walks of life

User Manual

Product Ref:

TK 20
TK 22
TK 25
TK 41

Our Goal Specialized products for the care of joints and bones, while preventing damage, help in the treatment and recovery stages of the consumer's mobility and lead to maintaining health and increasing the quality of life. OTESSY, is Product for All Walks of Life



☎ 021-4422-3675 ✉ info@otessy.com

📄 otessyofficial 🌐 www.otessy.com

Paper Num: T-R-02-123
Date of review: 1402/12/07
Review Num: 1