

محصولات تخصصی
مراقبت از مفاصل و
استخوان ها ضمن پیشگیری از
ایجاد آسیب، به مراحل درمان و
بازایی توان حرکتی مصرف کننده
کمک کرده و منجر به حفظ سلامتی
و افزایش کیفیت زندگی می شود.
اتسی، همراه شما در تمامی
مراحل زندگی
می باشد.

کیت درمانی هالوکس والگوس TF 10

اصلاح ناهنجاری هالوکس والگوس، دارای مفصل متحرک

فوز شستست پا یکی از اختلالاتی است که به دو صورت ژنتیکی و اکتسابی در انگشت شست ایجاد می شود. شکل اکتسابی آن رابطه مستقیمی با کفش های نامناسب و راه رفتن نادرست دارد که باعث می شود که مفصل انگشت شست پا دچار فوز (هالوکس والگوس) شود.

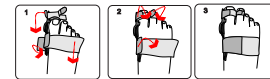
کیت درمانی هالوکس والگوس، با دارا بودن مفصل در محل تماس انگشت شست، با اعمال کشش بر روی شست باعث کشیده شدن انگشت به سمت خارج شده و عارضه را اصلاح می کند. علاوه بر اصلاح عارضه، کیت درمانی هالوکس والگوس به دلیل دارای بودن مفصل در ناحیه شست، به انگشت شست اجازه تحرک داده و تحرک آن باعث می شود که مفصل شست دچار خشکی نشود.

ویژگی ها و مزایا:

دارای مفصل متحرک
دارای دو استرپ مجزا جهت فیت شدن بر روی اسپلینت بر روی انگشتان
دارای پد نرم جهت کاهش فشار و کاهش درد در ناحیه فوز انگشت

روش استفاده:

پای خود را وارد استرپ بزرگتر کنید به طوری که استرپ زیر قوس کف پا قرار گیرد. سپس استرپ های انگشتان را باز کرده و دور انگشت شست و انگشت کناری ببندید. توجه داشته باشید که مفصل در مجاورت مفصل شست باشد. سپس استرپ های اصلی زیر و روی پا را ببندید.



اسپلینت اصلاح کننده هالوکس والگوس با بند فیکساتور TF 20

اصلاح عارضه هالوکس والگوس، دارای اتل آلومینیومی

فوز شستست پا یکی از اختلالاتی است که به دو صورت ژنتیکی و اکتسابی در انگشت شست ایجاد می شود. شکل اکتسابی آن رابطه مستقیمی با کفش های نامناسب و راه رفتن نادرست دارد که باعث می شود که مفصل انگشت شست پا

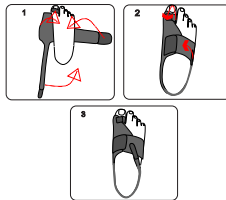
اسپلینت اصلاح کننده هالوکس والگوس با بند فیکساتور اسپلینتی است که جهت اصلاح ناهنجاری هالوکس والگوس شدید طراحی شده است. اتل دار بودن این محصول سبب می شود که با ایجاد فشار گسترده بر روی مفصل انگشت شست، به اصلاح راستای آن کمک کرده و ناهنجاری را در درمان کند. به دلیل دارا بودن استرپ قابل تنظیم، این محصول می تواند انگشت شست را صورت کنترل شده در راستای طبیعی خود قرار داده و ناهنجاری آن را اصلاح نماید.

ویژگی ها و مزایا:

دارای اتل آلومینیومی در محل تماس با انگشت شست
اعمال فشار کششی به سمت خارج توسط اتل جهت اصلاح ناهنجاری
دارای استرپ تثبیت کننده

روش استفاده:

اتل را در کناره بیرونی انگشت شست قرار داده و استرپ شست را به دور شست ببندید. استرپ بلند را از پشت ساق پا عبور داده و ببندید.



اویز دست TS 01 طراحی جدید، دارای ساختار دو کیسه ای

در شکستگی استخوان های ساعد و مچ دست، لازم است که دست ثابت و وزن از روی آن برداشته شود تا استخوان بتواند جوش بخورد. به همین جهت، یکی از راههای نگهداری و معلق بودن دست، استفاده از اویز دست می باشد. اویز دست اتسی دارای دو کیسه نگهدارنده آرنج و مچ دست میباشد که باعث می شود که دست معلق باشد و وزن از روی آن برداشته شود. اویز دور گردن این محصول دارای پد نرم است که باعث عدم ایجاد ناراحتی و آسیب در گردن شده و باعث ایجاد راحتی در گردن می شود.

ویژگی ها و مزایا:

سایز قابل تغییر
طراحی ارگونومیک
دارای دو کیسه نگه دارنده
پد نرم ناحیه گردنی
طراحی زیبا و جذاب
با دوام و محکم

روش استفاده:

ناحیه پد دار گردنی را پشت گردن خود قرار داده تا اویز، از گردن شما آویزان شود. سپس کیسه اولی را از زیر بغل دست آسیب دیده و کیسه دوم را از روی سینه عبور داده و دست خود در کیسه ها قرار دهید.



نکات و روش نگهداری :

با دست و صابون در دمای ۳۰ درجه سانتی گراد (آب ولرم) شسته شود.
با هوای محیط و بدون تابش گرما و نور خورشید خشک شود.
از فشردن و اتو کردن پرهیز کنید.
جهت اطلاع از نحوه و مدت زمان استفاده با پزشک معالج خود مشورت کنید.
از اعمال حرارت مستقیم و غیر مستقیم بر روی آن، جلوگیری کنید.
از استفاده مشترک بین افراد دارای بیماری پوستی جلوگیری گردد.

Hallux Valgus Splint-Big Toe TF 10 Correction of hallux valgus deformity, with a movable joint

Big toe hump is one of the disorders that occurs in the big toe in both genetic and acquired ways. Its acquired form has a direct relationship with inappropriate shoes and incorrect walking, which causes the joint of the big toe to have a hump (Hallux Valgus).

The hallux valgus treatment kit, by having a joint at the point of contact of the thumb, by applying tension on the thumb causes the finger to be pulled outward and corrects the problem. In addition to correcting the problem, the hallux valgus therapy kit allows the thumb to move due to its joint in the thumb area, and its mobility prevents the thumb joint from becoming dry.

Features and Benefits:

- Has a movable joint
- It has two separate straps to fit on the splint on the fingers
- It has a soft pad to reduce pressure and reduce pain in the knuckle area

How to Use:

Insert your foot into the larger strap so that the strap is under the arch of the foot. Then open the finger straps and close them around the thumb and the side finger. Note that the joint is adjacent to the thumb joint. Then close the main straps under and on the leg.



Hallux Valgus Splint-Corrector with Neoprene Straps TF 20 Correction of hallux valgus, with aluminum splint

Big toe hump is one of the disorders that occurs in the big toe in both genetic and acquired ways. Its acquired form has a direct relationship with inappropriate shoes and incorrect walking, which causes the joint of the big toe to have a hump (Hallux Valgus).

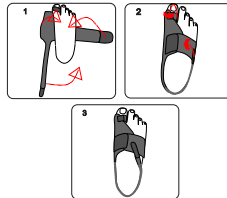
The hallux valgus correction splint with a fixator strap is a splint designed to correct severe hallux valgus deformity. The fact that this product has a splint makes it help to correct the alignment and treat the deformity by putting a lot of pressure on the joint of the thumb. Due to having an adjustable strap, this product can put the thumb in its natural alignment and correct its abnormality.

Features and Benefits:

- It has an aluminum splint in the place of contact with the thumb
- Applying tensile pressure to the outside by the splint to correct the deformity
- With a stabilizing strap

How to Use:

Place the splint on the outer side of the thumb and tie the thumb strap around the thumb. Pass the long strap through the back of the leg and fasten it.



Arm Sling - Double Pouch TS 01 New Design, Double Pouch Mechanism,

In fractures of the forearm and wrist bones, it is necessary to remove the fixed hand and the weight from it so that the bone can heal. For this reason, one of the ways to hold and suspend the hand is to use a hand pendant. Otessy Arm Sling has two elbow and wrist support bags, which makes the hand suspended and the weight is removed from it. The pendant around the neck of this product has a soft pad that does not cause discomfort and damage to the neck and creates comfort in the neck.

Features and Benefits:

- Adjustable size
- Ergonomic design

- Has two holding bags
- Soft neck pad
- Beautiful and attractive design
- Durable and strong

How to Use:

Place the padded neck area behind your neck so that the pendant hangs from your neck. Then put the first bag under the armpit of the injured hand and the second bag over the chest and put your hands in the bags.



Maintenance:

- Avoid washing the brace with hot water.
- Avoid washing the brace with washing machine.
- Wash with soap.
- Avoid pressing and ironing the brace.

Warning:

- Consult your doctor for information on the method and duration of use.
- Avoid tightening the knee brace too tightly.
- Avoid applying direct and indirect heat on it.
- Prevent joint use between people with skin disease.

OTESSY[®]
Products for all walks of life

User Manual

Product Ref:

TF 10
TF 20
TS 01

Our Goal Specialized products for the care of joints and bones, while preventing damage, help in the treatment and recovery stages of the consumer's mobility and lead to maintaining health and increasing the quality of life. OTESSY, is Product for All Walks of Life.



☎ 021-4422-3675 ✉ info@otessy.com
📄 otessyofficial 🌐 www.otessy.com

Paper Num: T-R-02-122
Date of review: 1402/12/07
Review Num: 1