

محصولات تخصصی  
مراقبت از مفاصل و  
استخوان ها ضمن پیشگیری از  
ایجاد آسیب، به مراحل درمان و  
بازایی توان حرکتی مصرف کننده  
کمک کرده و منجر به حفظ سلامتی  
و افزایش کیفیت زندگی می شود.  
اتسی، همراه شما در تمامی  
مراحل زندگی  
می باشد.



☎ 021-4422-3675    ✉ info@otessy.com  
📄 otessyofficial    🌐 www.otessy.com

**کردن بند نرم**

کاهش درد، درمان گرفتگی گردن، ایجاد تکیه گاه برای سر

از گردن بند نرم در آسیب ها و گرفتگی های جزئی گردن استفاده می شود. این گردن بند با کاهش دامنه حرکتی گردن و سر، باعث می شود که عضلات، تاندون و رباط های موجود در ناحیه مهره های گردنی در حالت استراحت قرار بگیرند و تحت کشش نباشند. همچنین، پس از بستن گردن بند، وزن سر توسط گردن بند تحمل شده و بار فشاری از روی مهره های گردنی برداشته می شود. با برداشته شدن بار فشاری از روی مهره ها، عضلات، تاندون ها و رباط ها شروع به بازسازی خود می کنند.

**ویژگی ها و مزایا:**

- دارای محل قرارگیری چانه
- عدم ایجاد حساسیت پوستی
- عدم ایجاد فشار بر روی ترقوه و چانه
- نصب آسان

**روش استفاده:**

گردن بند را دور گردن خود قرار دهید به طوری که قسمت مخصوص چانه زیر چانه شما قرار گیرد. سپس گردن بند را ببندید.



**کردن بند نیمه سخت**

کاهش درد، درمان گرفتگی گردن، ایجاد تکیه گاه برای سر

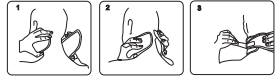
گردن بند های نیمه سخت در آسیب های نسبتاً حساس گردن استفاده می شوند. این نوع گردن بند، به دلیل اینکه دارای فوم سخت است، ثبات بیشتری به گردن می دهد و با کاهش دامنه حرکتی گردن و سر، باعث می شود که عضلات، تاندون و رباط های موجود در ناحیه مهره های گردنی در حالت استراحت قرار بگیرند و تحت کشش نباشند. همچنین، پس از بستن گردن بند، وزن سر توسط گردن بند تحمل شده و بار فشاری از روی مهره های گردنی برداشته می شود. با برداشته شدن بار فشاری از روی مهره ها، عضلات، تاندون ها و رباط ها شروع به بازسازی خود می کنند.

**ویژگی ها و مزایا:**

- گرفتگی های گردن
- آسیب های وارده به گردن به دلیل تصادفات
- دوره نقاهت پس از عمل مهره های گردن
- آرتروز نسبتاً شدید گردن

**روش استفاده:**

گردن بند را دور گردن خود قرار دهید به طوری که قسمت مخصوص چانه زیر چانه شما قرار گیرد. سپس گردن بند را ببندید.



**کردن بند سخت**

تثبیت کامل گردن و جلوگیری از حرکت آن، تحمل وزن سر، حمایت گردن

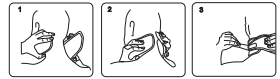
از گردن بند سخت در تثبیت و حمایت کامل از گردن در عمل های جراحی تعویض دیسک و مهره گردن استفاده می شود. پس از بستن گردن بند، وزن سر توسط گردن بند تحمل شده و بار فشاری از روی مهره های گردنی برداشته می شود. با برداشته شدن بیشتر وزن سر از روی گردن، و همچنین اعمال محدودیت حرکتی در گردن، استخوان مهره ها شروع به بازسازی کرده و باعث تثبیت ایپلنت و دیسک مصنوعی گردنی در استخوان مهره می شود.

**ویژگی ها و مزایا:**

- دارای ساختار سخت و محکم
- ایجاد محدودیت حرکتی در سر
- تحمل بیشتر وزن سر توسط گردن بند
- دارای محل قرارگیری چانه
- عدم ایجاد حساسیت پوستی
- عدم ایجاد فشار بر روی ترقوه و چانه
- نصب آسان

**روش استفاده:**

گردن بند را دور گردن خود قرار دهید به طوری که قسمت مخصوص چانه زیر چانه شما قرار گیرد. سپس گردن بند را ببندید.



**فوز بند آتل درد**

دو آتل جهت اعمال فشار، فشار کنترل شده بر روی ستون فقرات، جلوگیری از ایجاد کمر درد، ظاهری آراسته

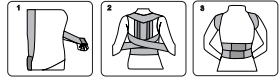
فوز پشتی، یکی از ناهنجاری های ناحیه سینه ای ستون فقرات می باشد که باعث ایجاد خم شدن رو به جلوی فرد و ایجاد ظاهری نامناسب در او می شود. علاوه بر این، فوز پشتی سبب ایجاد کمر دردهای شدید شده و در صورت عدم درمان، باعث ایجاد ناهنجاری دائمی در ستون فقرات می شود. به همین دلیل فوز بند های آتلدار، با ایجاد فشار کنترل شده در ناحیه سینه ای ستون فقرات، باعث اصلاح این ناهنجاری شده و ظاهری مناسب را ایجاد می کند.

**ویژگی ها و مزایا:**

- عدم ایجاد فشار بر روی سینه و شکم
- عدم ایجاد فشار در زیر بغل و کتف
- عدم ایجاد محدودیت در دامنه حرکتی ستون فقرات
- کاهش درد ناشی از فوز پشتی
- افزایش اعتماد به نفس
- تقویت کننده عضلات

**روش استفاده:**

ابتدا استرپ های کوتاه را زیر سینه ببندید. سپس استرپ های بلند را از روی شانه رد کرده و از زیر بغل به پشت برسانید. سپس هر استرپ بلند را به صورت ضربدری از پشت و روی هم عبور دهید و در انتها آن ها را جلوی پهن و زیر سینه ببندید.



**نکات و روش نگهداری :**

- با دست و صابون در دمای ۳۰ درجه سانتی گراد (آب ولرم) شسته شود.
- با هوای محیط و بدون تابش گرما و نورخورشید خشک شود.
- از فشردن و اتو کردن پرهیز کنید.
- جهت اطلاع از نحوه و مدت زمان استفاده با پزشک معالج خود مشورت کنید.
- از اعمال حرارت مستقیم و غیر مستقیم بر روی آن، جلوگیری کنید.
- از استفاده مشترک بین افراد دارای بیماری پوستی جلوگیری گردد.

## Soft Collar

TC 01

### Reduces pain, treats neck spasm, provides support for the head

Soft collars are used in minor neck injuries and cramps. By reducing the range of motion of the neck and head, this necklace makes the muscles, tendons and ligaments in the neck vertebrae rest and are not under tension. Also, after tying the collar, the weight of the head is supported by the collar and the pressure load is removed from the neck vertebrae. As the pressure load is removed from the vertebrae, muscles, tendons and ligaments begin to regenerate.

#### Features and Benefits:

- Has a place to place the chin
- Not causing skin sensitivity
- No pressure on the clavicle and chin
- Easy installation

#### How to Use:

Place the collar around your neck so that the chin strap is under your chin. Then tie the collar.



## Semi-Rigid Collar

TC 05

### Reduces pain, treats neck spasm, provides support for the head

Semi-rigid collars are used in relatively sensitive neck injuries. Due to semi-rigid structure of the foam used in the collar, This type of collar gives more stability to the neck and by reducing the range of motion of the neck and head, it causes themuscles, tendons and ligaments in the area of the vertebrae to get rest. Also, after tying the collar, the weight of the head is supported by the collar and the pressure load is removed from the neck vertebrae.

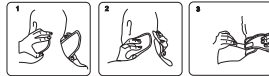
#### Features and Benefits:

- Neck Spasm
- Injuries to the neck due to accidents
- Recovery period after neck vertebrae surgery

• Relatively severe arthritis of the neck

#### How to Use:

Place the collar around your neck so that the chin strap is under your chin. Then tie the collar.



## Rigid Collar

TC 10

### Fully Stabilizes the Neck and Prevents Neck Movements, Supports the Neck

The hard neck brace is used to stabilize and fully support the neck in disc and cervical vertebrae replacement surgeries. After tying the necklace, the weight of the head is supported by the necklace and the pressure load is removed from the neck vertebrae. By removing most of the weight of the head from the neck, as well as restricting movement in the neck, the vertebral bones begin to regenerate and stabilize the implant and artificial cervical disc in the vertebral bone.

#### Features and Benefits:

- It has a hard and solid structure
- Limit movement in the head
- Carrying more weight of the head by the necklace
- It has a place to place the chin
- Not causing skin sensitivity
- No pressure on the clavicle and chin
- Easy installation

#### How to Use:

Place the collar around your neck so that the chin strap is under your chin. Then tie the collar.



## Posture Corrector

TC 33

### Two splints to apply controlled pressure, pressure on the spine, preventing back pain, neat appearance.

Hunchback is one of the abnormalities of the thoracic region of the spine, which causes a person to bend forward and create an inappropriate appearance. In

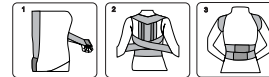
addition, hunchback causes severe back pain and if not treated, causes permanent deformity in the spine. For this reason, humpbacks with splints, by creating controlled pressure in the thoracic region of the spine, correct this deformity and create a proper appearance.

#### Features and Benefits:

- No pressure on the chest and abdomen
- No pressure in the armpit and shoulder
- Not restricting the range of motion of the spine
- Reduction of pain caused by back hump
- Increasing the self confidence
- Strengthens muscles

#### How to Use:

First, fasten the short straps under the chest. Then pass the long straps over the shoulder and reach from the armpit to the back. Then cross each long strap across the back and on top of each other and at the end tie them in front of the body and under the chest.



#### Maintenance:

Avoid washing the brace with hot water. Avoid washing the brace with washing machine. Wash with soap. Avoid pressing and ironing the brace.

#### Warning:

Consult your doctor for information on the method and duration of use. Avoid tightening the knee brace too tightly. Avoid applying direct and indirect heat on it. Prevent joint use between people with skin disease.



# User Manual

## Product Ref:

TC 01  
TC 05  
TC 10  
TC 33

**Our Goal** Specialized products for the care of joints and bones, while preventing damage, help in the treatment and recovery stages of the consumer's mobility and lead to maintaining health and increasing the quality of life. OTTESY, is Product for All Walks of Life



☎ 021-4422-3675 ✉ info@otessy.com

📄 otessyofficial 🌐 www.otessy.com

Paper Num: T-R-02-121  
Date of review: 1402/12/07  
Review Num: 1